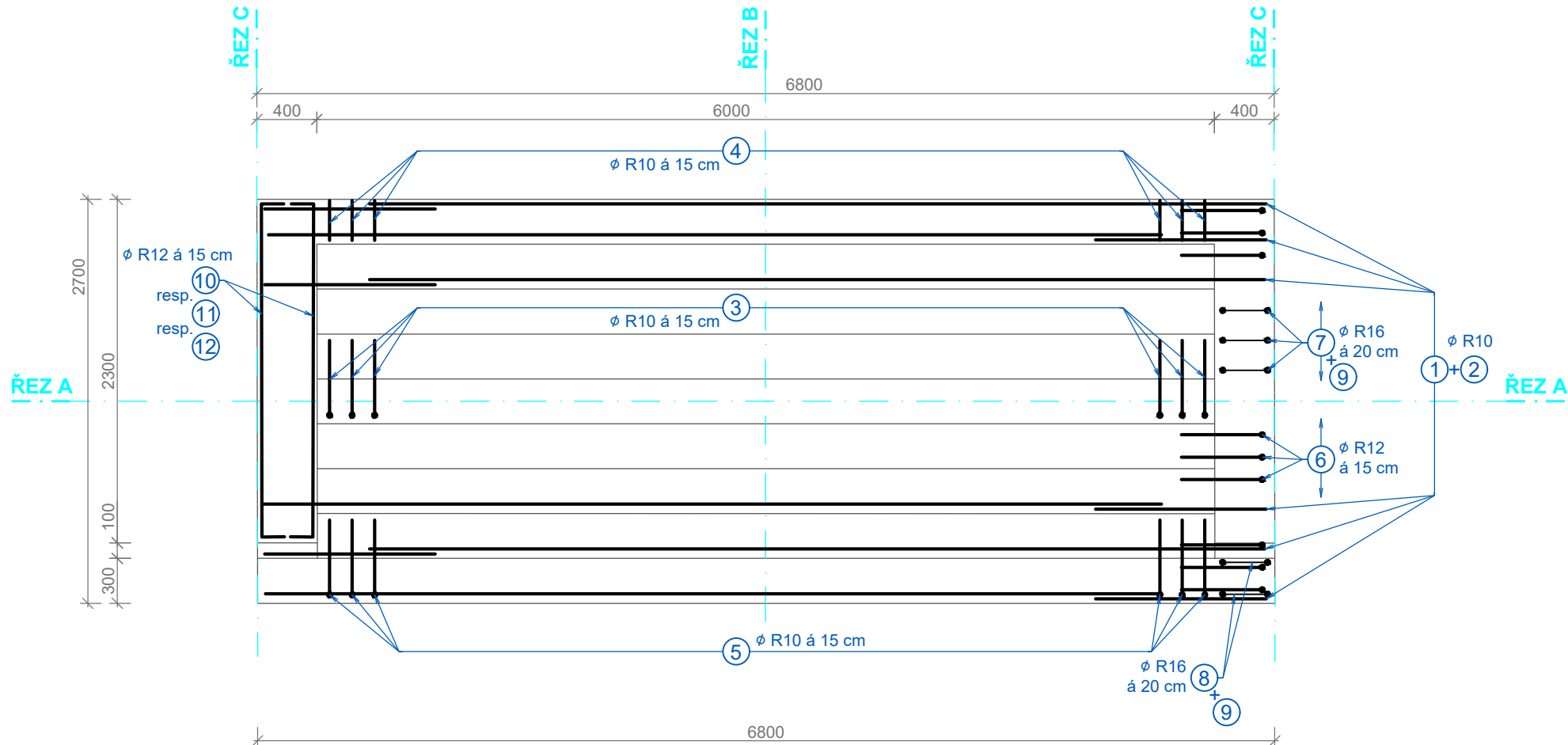
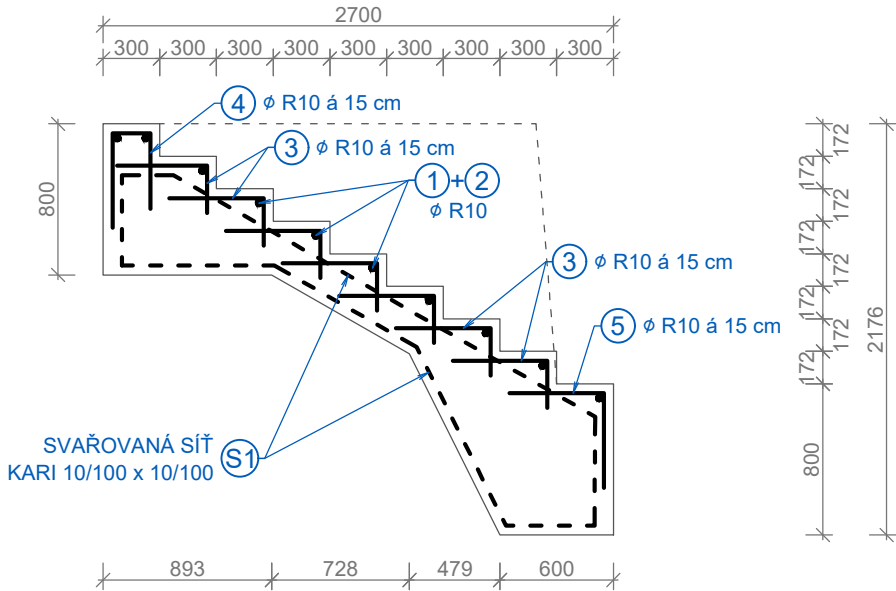


SO 02.2 - SCHODIŠTĚ PRO VODÁKY - NADJEZÍ

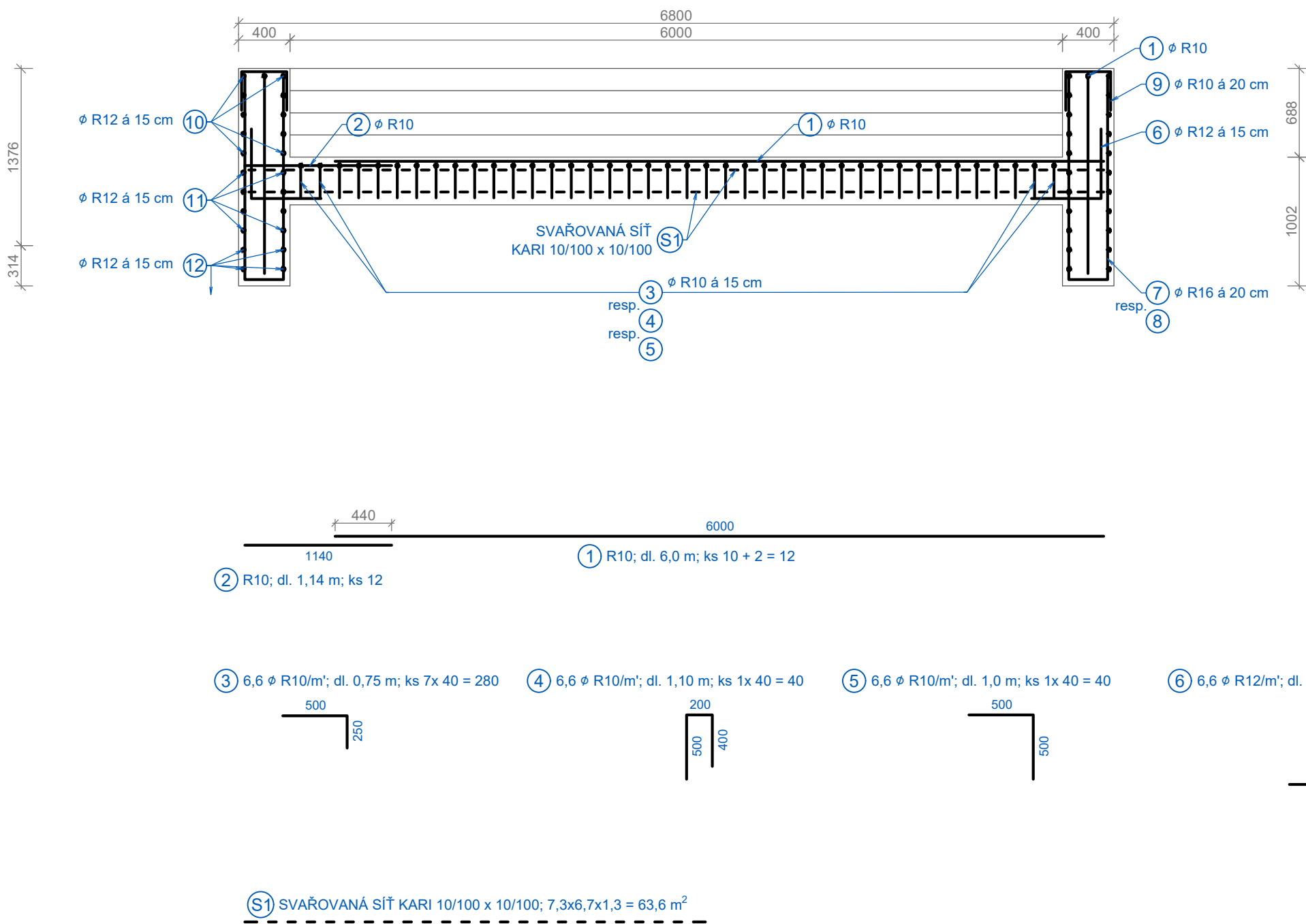
PŮDORYS



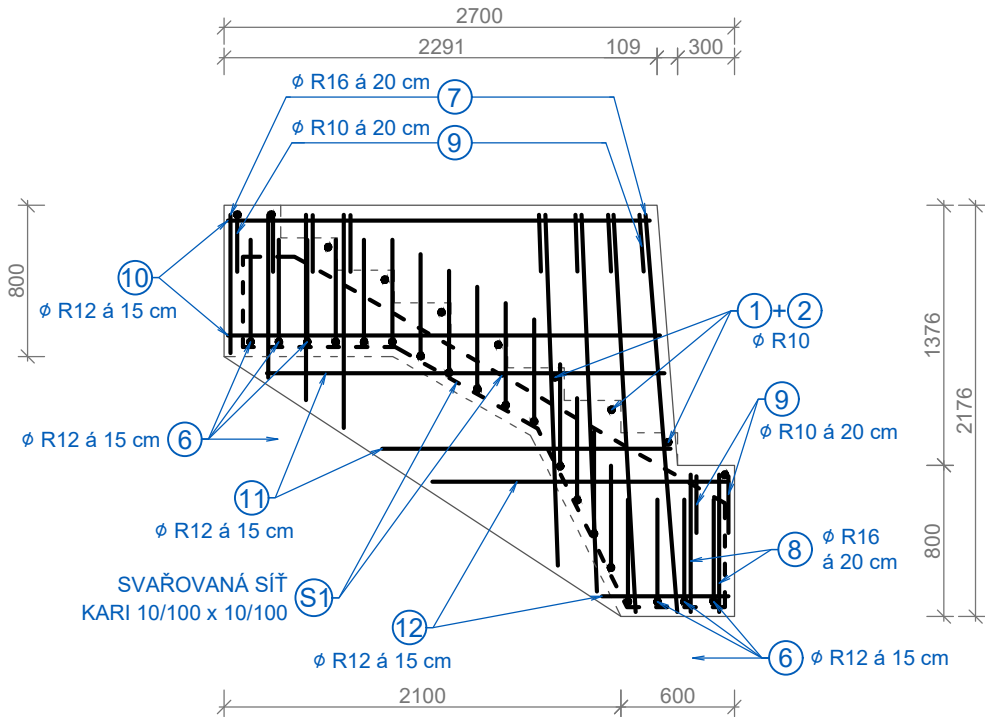
PŘÍČNÝ ŘEZ B



PODÉLNÝ PROFIL A



PŘÍČNÝ ŘEZ C



SO 02.2 SCHODIŠTĚ NADJEZÍ				VÝPIS VÝZTUŽE - ocel 10 505				
č.p.	R [mm]	délka [mm]	počet [ks]	celková délka [m]				
				R6	R 10	R 12	R 16	R 20
1	10	6000	12		72			
2	10	1140	12		13.68			
3	10	750	280		210			
4	10	1100	40		44			
5	10	1000	40		40			
6	12	1080	42			45.36		
7	16	1700+4460	24				73.92	
8	16	1700	4				6.8	
9	10	900	28		25.2			
10	12	2500	20			50		
11	12	1850+2450	16			34.4		
12	12	850+1970	20			28.2		
CELKEM				[m]	0	404.9	158.0	80.7
				[kg/m]	0.22	0.62	0.89	1.58
				[kg]	0	251.0	140.6	127.5
				celkem	0.519 t			

VÝPIS VÝZTUŽE - BSt 500 M KARI				
č.p.	KARI síť [mm]	L x B [m x m]	počet [ks]	celkem [m ²]
VÝZTUŽENÍ SCHODIŠTĚ				
KZ 60	10/100-10/100	2 x 3	11.0	66.0
			CELKEM	66.0 m ²
			CELKEM	0.814 t

SO 02.2 SCHODIŠTĚ PRO VODÁKY - NADJEZÍ

Kótováno v mm

VODOSTAVEBNÍ BETON

C 30/37 (90 dní) - XA1, XC4, XF3, XM2

Provzdušnění: 3 %

VÝZTUŽ : (R) 10 505, BSt 500 M KARI

Krytí výztuže: stěny min 30 mm
základová spára 50 mm

Přesahy sítí (10/100 x 10/100): min 2 oka (200 mm)

TĚSNĚNÍ PRACOVNÍCH A DILATAČNÍCH SPAR viz D.9 PODROBNOSTI

SEZNAM STAVEBNÍCH OBJEKTŮ:

SO 01 RYBÍ PŘECHOD RPI NA LB

SO 02 VODÁCKÁ PROPUST NA LB

SO 02.1 VODÁCKÁ PROPUST NA LB

SO 02.2 SCHODIŠTĚ V NADJEZÍ

SO 02.3 SCHODIŠTĚ V PODJEZÍ

SO 02.4 REKONSTRUKCE KORUNY

SO 03 RYBÍ PŘECHOD RPII U MVE

Katastrální území: Zadní Třebaň (789 593), Hlásná Třebaň (638 901)

Souřadnicový systém S-JTSK, výškový systém Bpv

HLAVNÍ INŽENÝR PROJEKTU Ing. David BŮŽEK	PROJEKTANT Ing. David BŮŽEK	VYPRACOVAL Ing. David BŮŽEK	ENVISYSTEM s.r.o. U Nikolajky 15, Praha 5 Tel. 2 51 56 60 62-3, Fax. 2 51 56 09 24 e-mail: info@envisystem.cz	
INVESTOR Povodí Vltavy, státní podnik	STAVBA			
Berounka, ř. km 21,638 - jez Zadní Třebaň - výstavba rybiho přechodu a vodácké propusti			SPEC.	stavební
			STUPEŇ	DPS
			FORMÁT	8 A4
			DATUM	04 / 2025
OBSAH SO 02.2 - SCHODIŠTĚ - VÝKRES VÝZTUŽENÍ			ZAK.ČÍSLO	
			MĚŘÍTKO	Čís. VÝKR.
			1 : 40	D.8.4